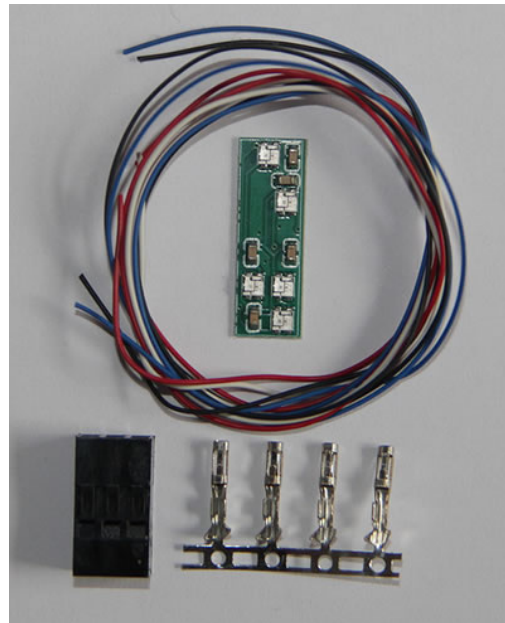
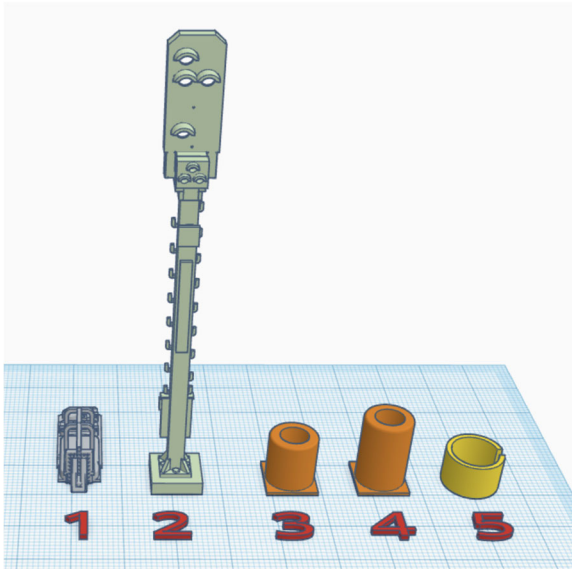


Bauanleitung für das Signal H5

Bausatzteile



- 1 = Signalkrückwand
- 2 = Signal (bemalt mit Linsen in den Lichtöffnungen)
- 3 = Sockel kurz *
- 4 = Sockel lang *
- 5 = Sockelklemme
- + Satz Elektronik (bestückte Platine mit Kabel und Steckerteilen)
- * kann variieren

Zusammenbau

1. Löten Sie bitte zuerst die 4 Litzen an die Signalplatine
Am besten:
VDD = rot,



GND = braun,

DI = schwarz,

DO = weiß

(Farben können variieren)

2. Führen Sie die Litzen durch das Signal und, wenn gewünscht, auch durch den Signalsockel (4).
3. Fertigen Sie den Stecker unter Beachtung der Hauptplatine (siehe Bild)
4. Schliessen Sie die Signalplatine an die Hauptplatine an und testen Sie das Signal nach Einrichtung der EXCEL-Vorlage.
5. Bevor Sie nun die Signalplatine in das Signal einbauen, testen Sie bitte, ob alle LEDs in der Mitte der Signallinsen sind und fixieren Sie notfalls die Platine mit etwas Kleber.
6. Wenn alles passt, können Sie mit dem Deckel (1) das Signal verschliessen.
Als Kleber eignet sich am besten Sekundenkleber oder Revell Contacta Professional Nr 39604.

Alle weiteren Infos zu den Signalen und der Steuerung finden Sie in der MabaLedLib unter:
<https://wiki.mobaledlib.de/>

Anmerkung:

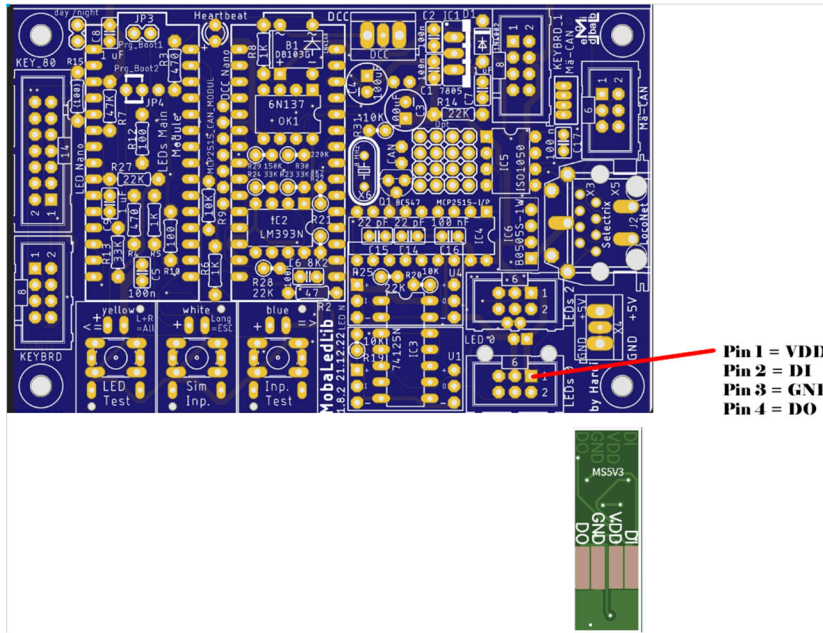
Signal leicht gealtert.

In seltenen Fällen kann es vorkommen, dass sich nach ca. 12 Monaten Signale leicht verbiegen. Dies können Sie jedoch mit einem Föhn durch leichtes erhitzen beheben.

Der Bausatz ...



Anschlussbeispiel an der Hauptplatine (nicht im Bausatz enthalten):



EXCEL Template



RGB LED

LED Nr	Spalte Nr ->	1	2	3	4	5	6	7	8	9	10
1											
2	LED1				8		8				
3											
4	LED2		8						8		
5											
6											
7							8				
8	LED3						8				
9											
10			8								
11	LED4										
12											
13									16		
14	LED5								16		
15									16		

MSM V3

Bauanleitung unter:

<https://www.media-studios-muenchen.de/mobaledlib/Anlagen/H5-Bauanleitung.pdf>

EXCEL Pattern_Configurator_H5 unter:

https://www.media-studios-muenchen.de/mobaledlib/Anlagen/Pattern_Configurator_H5.xlsm

Haftungsausschluss

Das Landgericht Hamburg hat mit Urteil vom 12. Mai 1998 entschieden, dass man ggf. Inhalte von verlinkten Seiten mit zu verantworten hat. Dies kann nur dadurch verhindert werden, dass man sich ausdrücklich von diesen Inhalten distanziert. Allerdings ist es nicht so recht einzusehen, warum man sich von Inhalten einer Seite distanzieren soll, auf die man explizit verweist. Daher folgender Hinweis:

Falls auf dieser Web-Seite auf andere Seiten verlinkt wird, so geschieht dies ausschließlich aufgrund des jeweils genannten Kontexts (Techn. Informationen, Bezugsquellen o.ä.). Ich halte es nicht für zumutbar, die verlinkten Seiten vollständig auf mögliche Rechtsverstöße hin zu überprüfen, weder zum Zeitpunkt der Link-Erstellung noch in regelmäßigen Zeitabständen. Falls auf den verlinkten Seiten Rechtsverstöße entdeckt werden, bitte ich um entsprechende Mitteilung, damit diese Seiten auf eventuelle Verstöße überprüft werden können.

Die auf dieser Seite beschriebenen Bauanleitungen wurden von mir nach bestem Wissen und Gewissen erstellt. Allerdings kann ich keine Gewähr für die Richtigkeit der Anleitungen übernehmen. Der Nachbau erfolgt auf eigene Verantwortung und muss unter Einhaltung der einschlägigen Sicherheits- und Unfallverhütungsvorschriften erfolgen.

17. Mai 2024